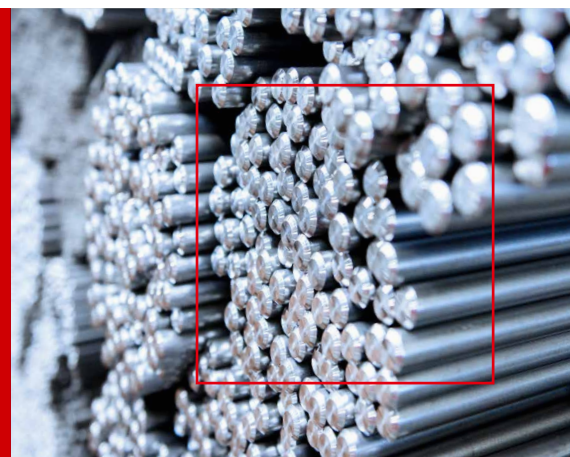


# Wir liefern Stahl nach Maß

Individuell und mit höchster Qualität gefertigt, termintreu geliefert.



Für Blankstahl, der die Anforderungen von Kunden exakt erfüllt, bündeln wir bei der GeisslerWista GmbH das Know-how der Spezialisten, höchst präzise Technologien und bis zu 100 Jahre Fertigungserfahrung. In enger Zusammenarbeit mit Ihnen kommen wir zu exzellenten Ergebnissen, die wir flexibel, schnell und auf den Punkt liefern: Stahl, wie Sie ihn sich wünschen.

## Produktionsmöglichkeiten

- Schälén 20 – 250 mm
- Polieren & richten 20 mm – 250 mm
- Oberflächenhärten 20 mm – 160 mm
- Schleifen 20 mm – 160 mm
- Enden bearbeiten von Kleinserien 40 mm – 350 mm

## Lagerabmessungen und Güten

### UNLEGIERTER QUALITÄTSSTAHL

EN 10277-2/EN 10278 ISO 286-2

S355J2	W.-NR. 1.0570
geschält Toleranz h9	80,00 – 200,00 mm
C45	W.-NR. 1.0502
geschält Toleranz h9	80,00 – 200,00 mm
geschliffen Toleranz h6	20,00 – 140,00 mm

### VERGÜTUNGSSTAHL

EN 10277-5/EN 10278 ISO 286-2

42 CrMo(S)4	QT	W.-NR. 1.7225/7227
geschält Toleranz h9		20,00 – 140,00 mm

### AUTOMATENSTAHL

EN 10277-3/EN 10278 ISO 286-2

11SMn30	W.-NR. 1.0715
geschält Toleranz h9	100,00 – 210,00 mm
11SMnPb30	W.-NR. 1.0718
geschält Toleranz h9	100,00 – 200,00 mm

## Lohnarbeit

Die aufgeführten Bearbeitungsmöglichkeiten bieten wir auch als Lohnarbeiten an. Neben der Bearbeitung von Stahl/ Eisenlegierungen verfügen wir darüber hinaus über langjährige Erfahrung im Umgang mit Nichteisenmetallen wie z. B. Nickelbasis-/Kupfer-Legierungen.

## Schälén von Rohren

Mindeststärke bei Fertigmaßen:

- bis 50 mm = 5 mm
- 50 – 80 mm = 8 mm
- 80 – 150 mm = 10 mm
- 150 – 170 mm = 13 mm
- 170 – 210 mm = 15 mm

### FÜHRUNGSWELLE

induktiv oberflächengehärtet HRC 60-64

Cf53	geschält + geschliffen	W.-NR. 1.1213
Toleranz h6	20,00 – 25,00 mm	Rht: 1,1 – 1,4 mm
Toleranz h6	30,00 – 35,00 mm	Rht: 1,5 – 1,8 mm
Toleranz h6	40,00 – 50,00 mm	Rht: 1,8 – 2,1 mm
Toleranz h6	60,00 – 80,00 mm	Rht: 2,1 – 2,4 mm
Toleranz h6	100,00 mm	Rht: 2,5 – 2,8 mm

### ROST- UND SÄUREBESTÄNDIGE FÜHRUNGSWELLE

induktiv oberflächengehärtet HRC 51-56

X46Cr13/X90CrMoV18	geschält + geschliffen	W.-NR. 1.4034/4112
Toleranz h6	20,00 – 25,00 mm	Rht: 1,1 – 1,5 mm
Toleranz h6	30,00 – 40,00 mm	Rht: 1,5 – 2,0 mm
Toleranz h6	50,00 – 60,00 mm	Rht: 2,0 – 2,5 mm

## Bei uns wird Leidenschaft zu Stahl

Seit 1993 wandeln wir unsere Leidenschaft für Stahl in maßgeschneiderte Produkte um.  
Für die Umsetzung von Kundenwünschen bieten wir, was nur wenige Stahlhändler in Deutschland leisten können: ein Höchstmaß an Flexibilität, Individualität und Schnelligkeit.

### WARMFESTER UND KALTZÄHER WERKSTOFF

nach EN 10269, passend nach DIN 17240/17280, nach AD 2000 Merkblatt W 7/W 10, DGRL 2014/68 EU, Abnahme nach EN 10204 3.1 bzw. 3.2 TÜV

C 35 E	QT	W.-NR. 1.1181
Blankstahl Tol. h9		10,68 - 80,00mm
Stabstahl EN 10060		32,00 - 83,00mm

25 CrMo 4	QT	W.-NR. 1.7218
Blankstahl Tol. h9		10,00 - 170,00mm
Stabstahl EN 10060		22,00 - 180,00mm
6 Kt. Tol. h11		18,00 - 36,00mm

21 CrMo V 57	QT	W.-NR. 1.7709
Blankstahl Tol. h9		8,90 - 75,75mm
Stabstahl EN 10060		20,00 - 240,00mm
6 Kt. Tol. h11		18,00 - 50,00mm

40 CrMo V 4-6	QT	W.-NR. 1.7711
Blankstahl Tol. h9		14,52 - 52,13mm
Stabstahl EN 10060		20,00 - 210,00mm

X 22 CrMo V 12-1	QT	W.-NR. 1.4923
Blankstahl Tol. h9		14,52 - 52,13mm
Stabstahl EN 10060		40,00 - 190,00mm

42 CrMo 4	QT	W.-NR. 1.7225
Blankstahl Tol. h9		11,39 - 59,75mm
Stabstahl EN 10060		22,00 - 70,00mm

X 19 CrMoNbV 11-1	QT	W.-NR. 1.4913
Stabstahl EN 10060		55,00 - 180,00mm

### VERGÜTUNGSSTAHL

nach EN ISO 898-1, FK 5.6 - 12.9, WAZ 3.1

S 355 J2G3	C+N	FK 5.6
Blankstahl Tol. h9		10,00 - 30,00mm

36Mn6/36CrB4	QT	FK 8.8
Blankstahl Tol. h9		5,00 - 38,00mm

42 CrMo4	QT	FK 8.8
Blankstahl Tol. h9		42,00 - 110,00mm
Stabstahl EN 10060		44,00 - 115,00mm

B7/L7/42 Cr Mo 4	QT	ASTM-A 193/320 FK 8.8
Blankstahl Tol. h9		10,72 - 59,75mm
Stabstahl EN 10060		20,00 - 70,00mm

42 CrMo4	QT	FK 10.9
Blankstahl Tol. h9		5,00 - 40,00mm
Stabstahl EN 10060		20,00 - 42,00mm

34 CrNiMo 6	QT	FK 10.9
Blankstahl Tol. h9		20,00 - 100,00mm
Stabstahl EN 10060		21,00 - 105,00mm

30 CrNiMo 8	QT	FK 12.9
Blankstahl Tol. h9		18,00 - 40,00mm
Stabstahl EN 10060		20,00 - 42,00mm

42 CrNiMo4	QT	FK 12.9
Blankstahl Tol. h9		10,76 - 32,00mm
Stabstahl EN 10060		23,00 - 35,00mm

### VERGÜTUNGSSTAHL

nach EN 10277-5/EN 10083-3, WAZ 3.1

42 CrMo 4	QT	W.-NR. 1.7225
Blankstahl Tol. h9		5,00 - 120,00mm
Stabstahl EN 10060		20,00 - 125,00mm
6 Kt. Tol. h11		22,00 - 55,00mm

34 CrNiMo 6	QT	W.-NR. 1.6582
Blankstahl Tol. h9		16,00 - 120,00mm
Stabstahl EN 10060		20,00 - 125,00mm

30 CrNiMo 8	QT	W.-NR. 1.6580
Blankstahl Tol. h9		20,00 - 95,00mm
Stabstahl EN 10060		21,00 - 100,00mm

### WÄZLAGERSTAHL

nach EN ISO 683-17/DIN 17230, WAZ 3.1

100 Cr 6 AC	W.-NR. 1.3505
Blankstahl Tol. h9	5,00 - 65,00mm
Stabstahl EN 10060	30,00 - 200,00mm

### ASTM-WERKSTOFF

nach EN 10269, ASME SA 193, WAZ 3.1

B7/L7/42 CrMo 4	QT	ASTM-A 193/320
Blankstahl Tol. h9		10,72 - 59,75mm
Stabstahl EN 10060		20,00 - 75,00mm

B7/42 CrMo 4	QT	ASTM-A 193
Blankstahl Tol. h9		42,00 - 100,00mm
Stabstahl EN 10060		44,00 - 115,00mm

B16/40 CrMoV4-6	QT	ASTM-A 193
Blankstahl Tol. h9		14,52 - 100,00mm
Stabstahl EN 10060		20,00 - 210,00mm

### ROSTFREIER STAHL

nach EN 3506-1 bzw. EN 10272/10088-3 und AD 2000 Merkblatt W2/W10, WAZ 3.1

W.-NR. 1.4301 A 2 - 70 < 20 mm	
Blankstahl Tol. h9	10,76 - 41,83mm

W.-NR. 1.4541 A 3 - 70 < 20 mm	
Blankstahl Tol. h9	10,76 - 33,25mm

W.-NR. 1.4571 A 4 - 70 < 20 mm	
Blankstahl Tol. h9	10,76 - 33,25mm